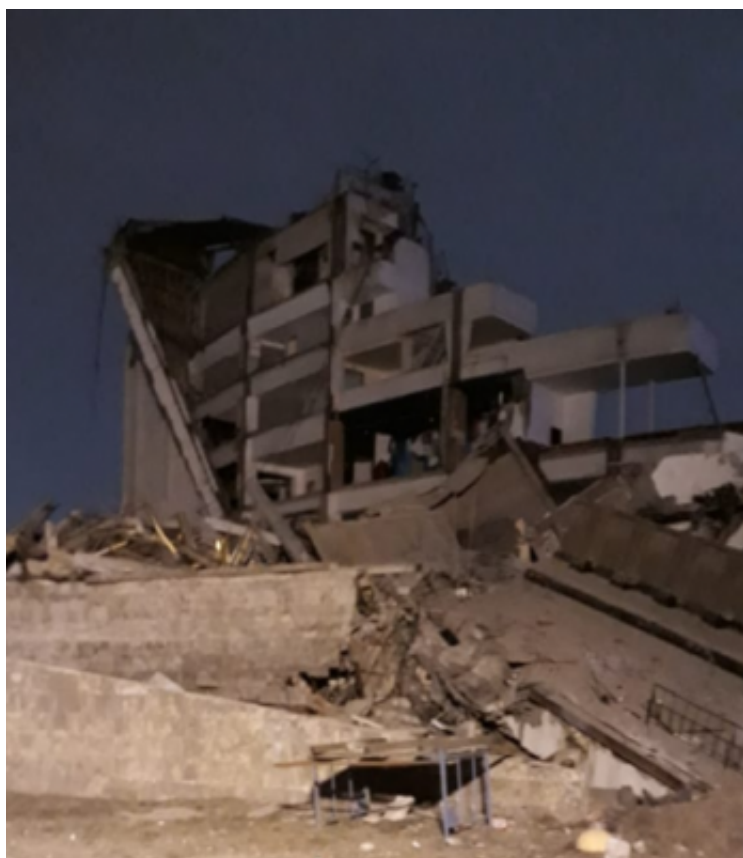




Председатель СК России поставил на контроль ход проведения проверки по факту обрушения крыши подлежащего сносу спортивно-концертного комплекса «Петербургский»



Председатель Следственного комитета Российской Федерации поставил на контроль ход и результаты доследственной проверки, организованной в Санкт-Петербурге по факту обрушения 31 января 2020 года крыши неэксплуатируемого и подлежащего сносу спортивно-концертного комплекса «Петербургский» во время производства строительных и иных работ, в результате которого погиб рабочий.

В настоящее время на месте происшествия продолжают работать следователи Главного следственного управления Следственного комитета Российской Федерации по Санкт-Петербургу. Проводится осмотр места происшествия, устанавливаются и опрашиваются



Официальный сайт
**Следственный комитет
Российской Федерации**

свидетели и очевидцы, изымается вся необходимая документация, выполняются иные мероприятия, направленные на установление всех обстоятельств происшедшего.

Вместе с тем, для оказания помощи на место происшествия по указанию главы ведомства направлены также и следователи-криминалисты СК России. Глава ведомства поручил обеспечить тщательное исследование всех обстоятельств происшествия, обозначив, что при необходимости к их установлению будут привлечены следователи центрального аппарата СК России, обладающие опытом расследования подобных фактов.

Официальный представитель СК России С.Петренко

31 Января 2020

Адрес страницы: <https://sledcom.ru/news/item/1435032>