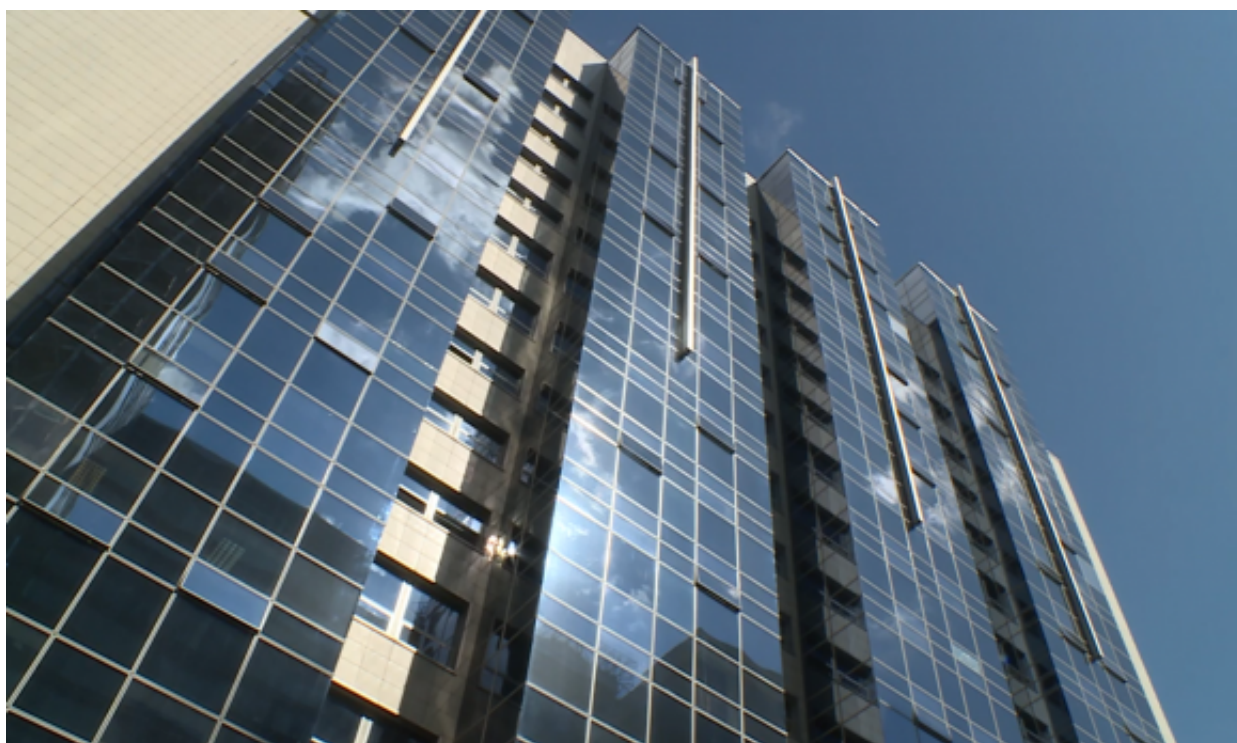




Председатель СК России поручил представить доклад о результатах процессуальных проверок по фактам смерти двух жителей Липецкой области



В эфире телевизионных программ родственниками двух погибших жителей Липецкой области сообщается, что их смерть носит криминальный характер и обусловлена желанием завладеть принадлежавшим им недвижимым имуществом.

Следственными органами СК России по Липецкой области по фактам смерти данных граждан проведены процессуальные проверки, по результатам которых в возбуждении уголовных дел отказано.

Председатель СК России поручил руководителю СУ СК России по Липецкой области Шаповалову Е.В. представить подробный доклад об основаниях принятых процессуальных решений.



Официальный сайт
Следственный комитет
Российской Федерации

19 Декабря 2022

Адрес страницы: <https://sledcom.ru/news/item/1751228>