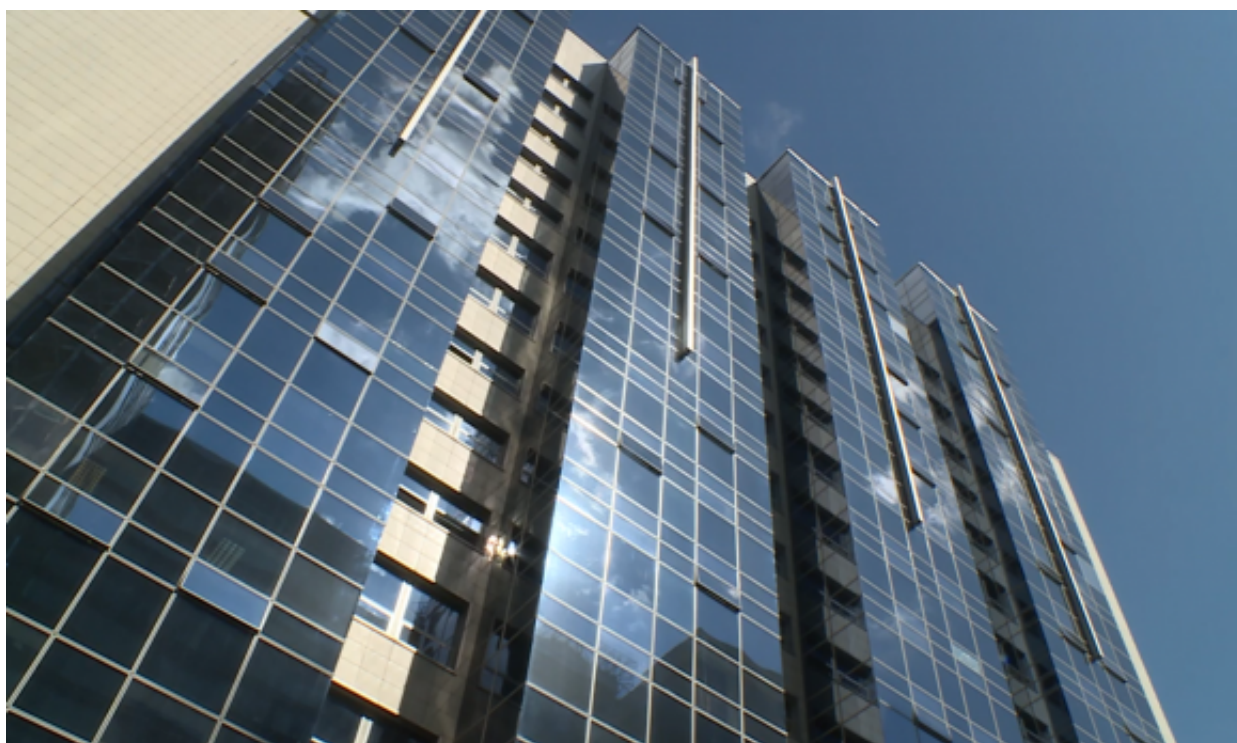




Председатель Следственного комитета поручил провести проверку по информации о противоправных действиях группы лиц в Липецкой области



В социальных медиа сообщается, что в Липецке местный житель организовал многонациональную группировку, чтобы избивать и вымогать деньги у подростков, свои противоправные действия участники группы снимают на видео.

Председателем СК России дано поручение руководителю СУ по Липецкой области Шаповалову Е.В. провести по данному факту процессуальную проверку и доложить об установленных обстоятельствах.

21 Мая 2024



Официальный сайт
Следственный комитет
Российской Федерации

Адрес страницы: <https://sledcom.ru/news/item/1885691>